

环球网络邮箱使用手册

目录	1
网页邮箱	2
Outlook Express 设置	8
Microsoft Outlook 设置	16
Foxmail 设置	22
邮箱常见问题	27

Webmail 的使用:

通过 **WEB** 浏览器收、发以及管理您的邮件，请登陆 **webmail.96590.net**



中国通信服务
CHINA COMSERVICE



上海电信科技发展有限公司
环球信息网络分公司



环球网络
WWW.96590.NET



为你量身打造
邮箱使用新体验

上海电信科技发展有限公司环球信息网络分公司
为中国通服上海公司的下属单位，中国通服上海公司
的邮箱 (mail01.shccs.com.cn) 服务由环球网络公司提供

邮箱 部门管理 域管理

用户名: zhoudan @ 96590.net

密码:

语言: 自定义

记住用户名

登录

POP3与SMTP服务器设置信息
SMTP: smtp.my96590.com
POP3: pop3.my96590.com
SMTP服务器需要身份验证

如果您是个人用户，请在“邮箱”这个页面输入用户名和密码，进入邮箱，接收、查看和发送邮件。企业邮局用户可通过域名、域管理密码进入后台管理界面，在域管理中有添加过部门的用户，可通过部门代码及密码进行管理，也可在域管理中直接对部门进行修改等操作。

收件箱、草稿箱、已发送、已删除、垃圾邮件都可以进行以下特别操作：
如果您选中某个邮件，点击“附件转发”可以进行此邮件附件的转发。

收件箱 (共 7 封，其中 0 未读邮件)

删除 彻底删除 附件转发 复制到网盘 标记为... 移动到...

<input type="checkbox"/>		发件人	主题
<input checked="" type="checkbox"/>		ff	无主题

也可以点击“复制到网盘”将邮件复制到网盘保存。

有时您需要将读过的邮件标记为未读，或将重要的邮件标注为代办事项，或者需要移动此邮件，请点击邮件上面的导航条“标记为...”和“移动到...”的单选菜单选择合适的选项。

点击此网页的“打印”功能，还可以打印此邮件的文本内容。

发件人： ff
日期： 2011-12-23 15:45:31
收件人： 542033527@qq.com; zhoudan@96590.net
附件： 1个  请参见页面底部
[回复](#) | [全部回复](#) | [转发](#) | [附件转发](#) | [下载邮件](#) | [删除](#) | [打印](#) | [邮件有乱码?](#)

如果您的邮件显示乱码，请双击邮件，进入新页面，点击“默认编码”下拉菜单中合适的编码，通常选“GBK”。

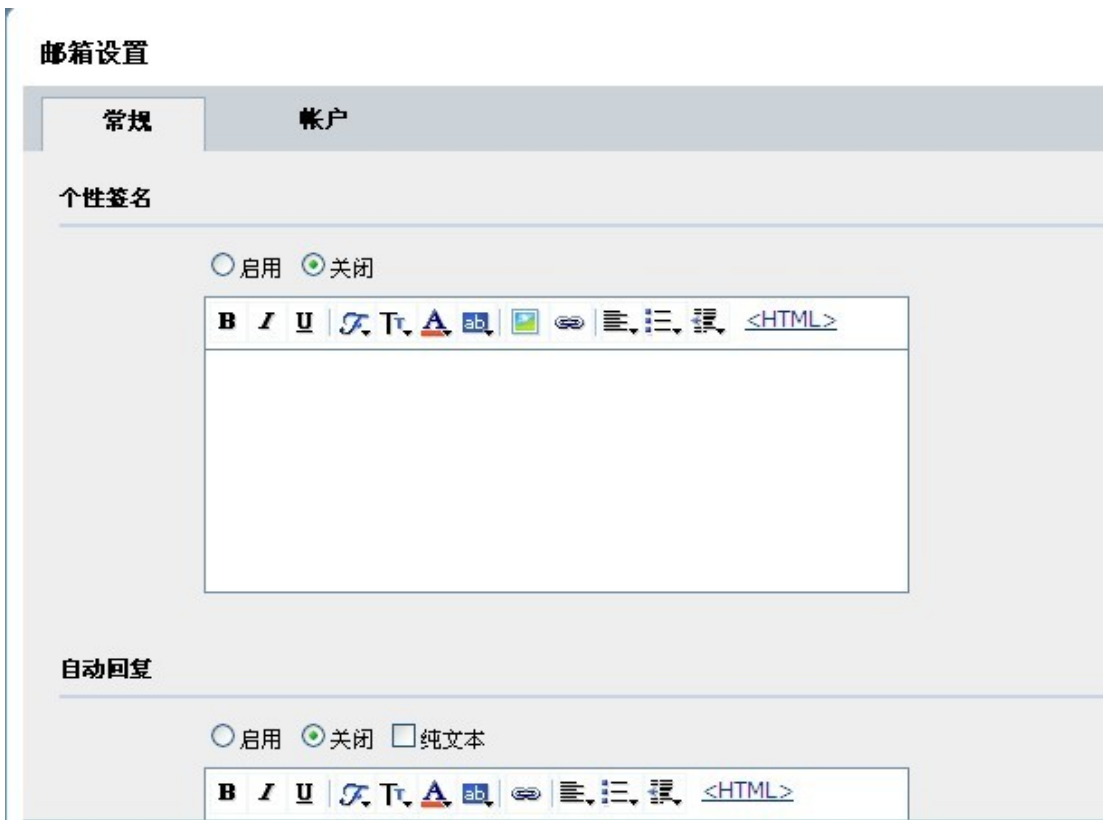
主题: <http://download.test.shtel.net.cn/LinuxTraining.pdf>
发件人： 周丹
日期： 2011-12-05 09:26:11
收件人： zhoudan@96590.net
[回复](#) | [全部回复](#) | [转发](#) | [附件转发](#) | [下载邮件](#) | [打印](#) | [默认编码](#) 

<http://download.test.shtel.net.cn/LinuxTraining.pdf>

邮箱设置：

打开 [环球网网络](http://www.96590.net) [WWW.96590.NET](http://www.96590.net) 周丹 <zhoudan@96590.net>
[[邮箱首页](#) | [设置](#) | [邮箱管理](#)]

上面的“设置”，进入邮箱设置页面：



“常规”可以进行个性签名和自动回复的设置，“帐户”可以进行帐户相关信息、密码、自动转发、延时发送等信息的设置。

邮箱管理：

打开 [环球网络](http://www.96590.net) 周丹 <zhoudan@96590.net> “邮箱管理”，对收件箱、已发送等各个邮

箱进行清空管理或者自定义文件夹。

邮箱管理

新建文件夹				
邮箱名称	未读邮件数	总邮件数	占用空间	邮箱管理
收件箱	0	7	0.4M	[清空]
已发送	0	7	0.4M	[清空]
草稿箱	0	1	1K	[清空]
垃圾邮件	0	0	0K	[清空]
已删除	0	1	1K	[清空]

B、如果您是**企业邮箱**用户，请在“域管理”这个页面输入企业域名和密码进行域管

理。

a、在“基本配置”里修改您的域管理密码；

当用户退出管理界面或者webmail后，浏览器将自动跳转到您所设置的URL

界面退出URL跳转	<input type="text"/>	<input type="button" value="保存"/>
------------------	----------------------	-----------------------------------

更改密码，通过此项修改登录密码

更改密码	原有密码:	<input type="text"/>	
	新密码:	<input type="text"/>	
	再次输入新密码:	<input type="text"/>	<input type="button" value="保存"/>

b、“用户列表”里查找某个员工的邮箱使用信息（注意要输入用户名全称）：

用户名	<input type="text" value="zhoudan"/>
当前状态	未选择 <input type="button" value="v"/>
用户类型	未选择 <input type="button" value="v"/>
部门	未选择 <input type="button" value="v"/>
最大容量	<input type="text"/> - <input type="text"/> M
真实姓名	<input type="text"/>
备注	<input type="text"/>
创建日期	<input type="text"/> <input type="button" value="v"/> - <input type="text"/> <input type="button" value="v"/>

点击“查看或编辑”可修改他的密码和邮箱空间；

用户列表				
用户名	真实姓名	部门	最大容量	操作
zhoudan@96590.net	周丹	环球网络	50M	查看或编辑 删除

d、“邮件收发限制”设置里可以设置禁止或允许通讯的地址和域名，具体情况看“基本设置”里“限制名单类型”这一栏是“禁止”还是“允许”。

限制名单类型，如果选择禁止名单，那么列表中的地址或域将不能与本域通信；如果选择允许名单，那么仅允许列表中的地址或域与本域通信



e、“关键字过滤”这个功能请审慎使用，由于会引起本域内所有用户的邮件过滤。如果一定要用，请联系环球网络的邮件客服人员配合您使用。

f、“邮件收发统计”可监控垃圾邮件及正常邮件的收发比例。注：这里所统计的垃圾邮件数量可能远远比您的正常邮件要大，它是指在服务器上已经为您自动过滤的垃圾邮件数量，您所接收到的邮件都是已经通过服务器过滤的正常邮件了。

C、“部门管理”为企业邮局用户使用，即指有独立域名为后缀的邮箱用户，并有所属的域管理密码可进行管理。

a、首先新建部门



注意：这里的最大容量和最大用户数不可超过用户域本身的容量和用户数限制，否则新建失败，权限中邮件备份和邮件监控是增值项目，且占用资源很大，如果域本身没有被给予这些权限，也会建立失败。

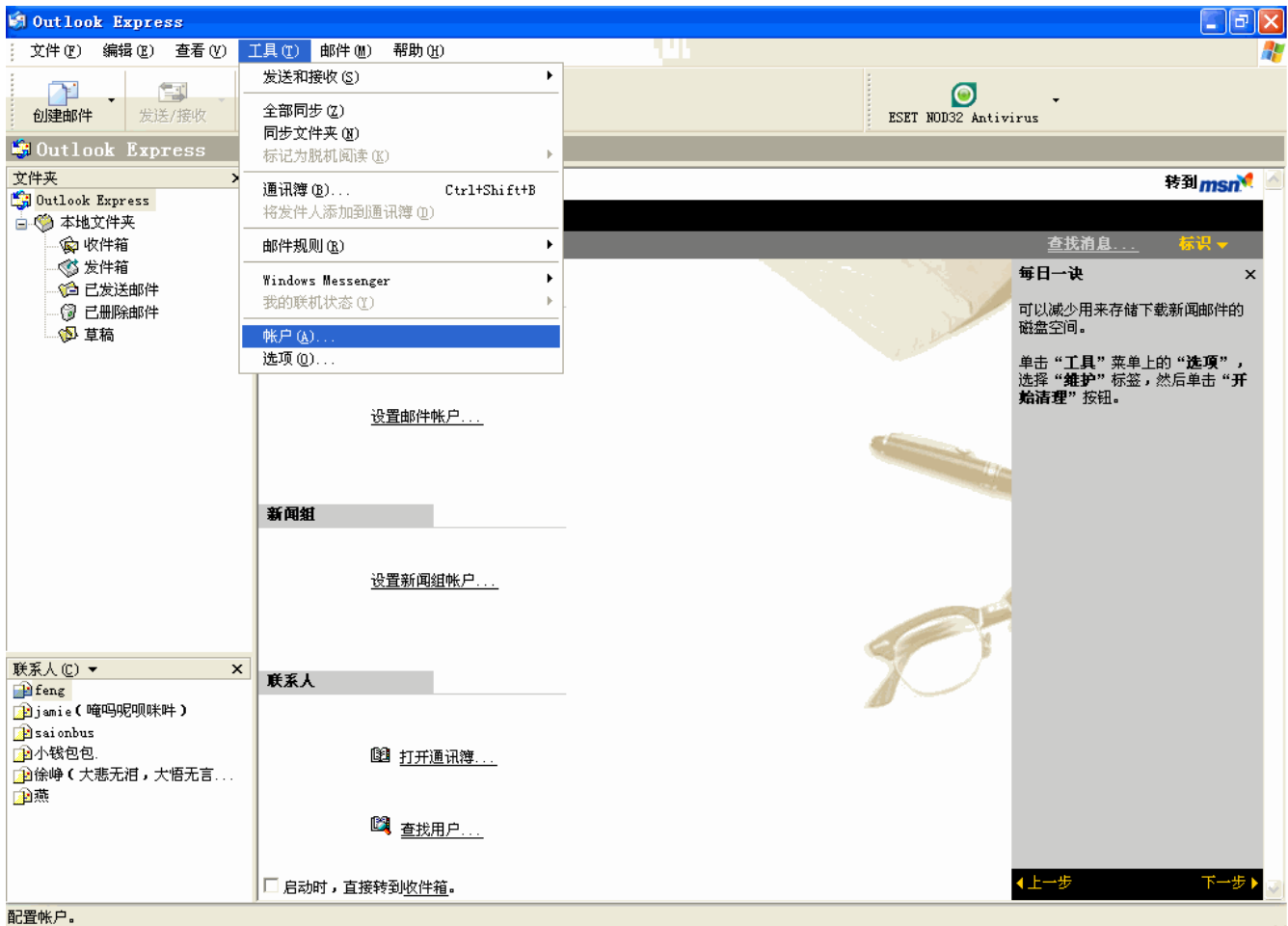
b、建立好部门后，选中左侧的邮件地址列表，再选择右上角中的“添加部门列表”，选中对应的部门名称，添加即可。

c、进入用户列表，搜索到您要加入该部门的用户，编辑其“部门”项，完成编辑。

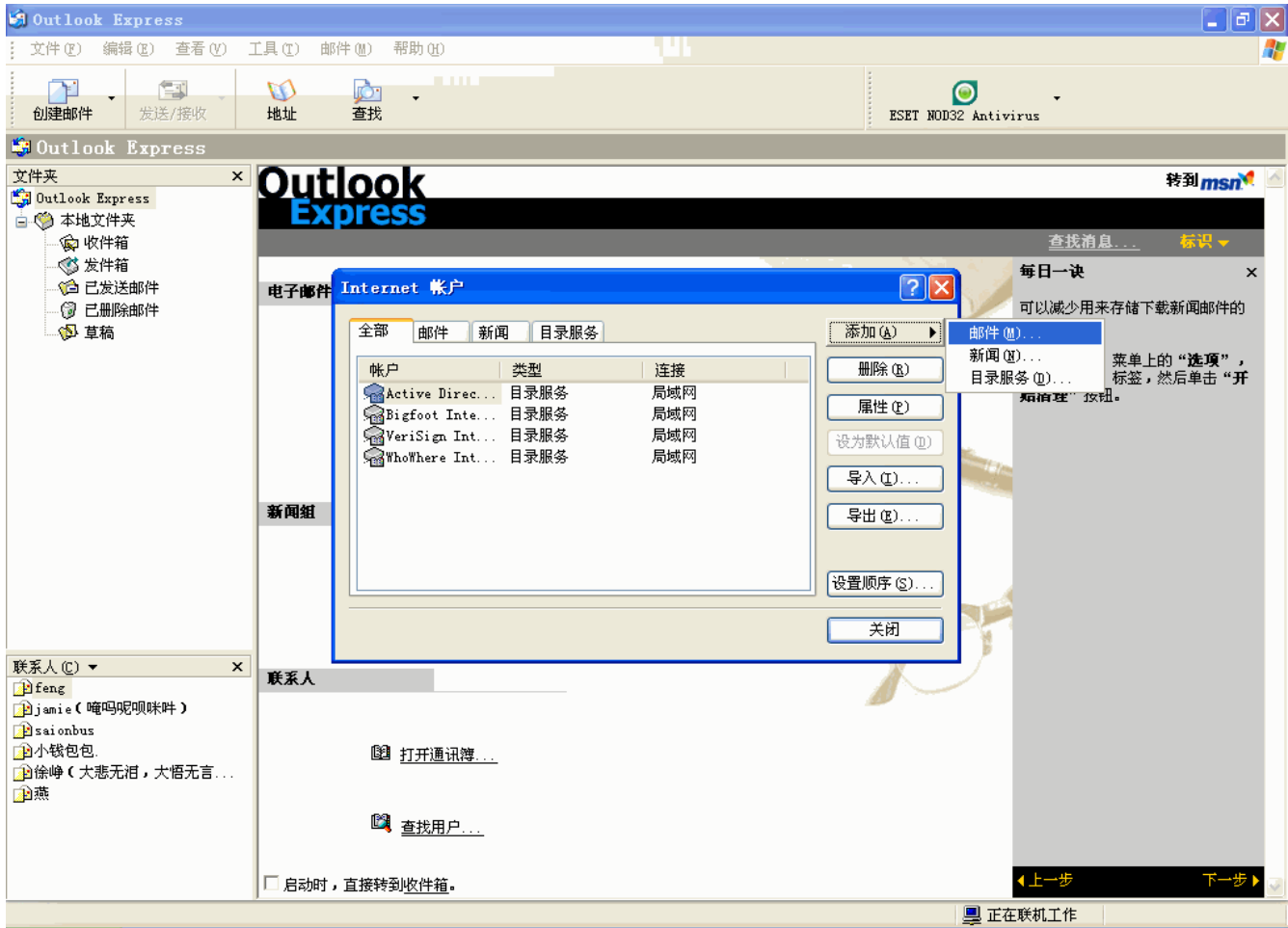
注意：您要向该部门群发邮件时，在邮件地址上输入“部门代码”@“域名后缀”即可。以上图为例，向市场部所有帐号发信，[就输入 shichang@96590.net](mailto:shichang@96590.net)。

Outlook Express 设置

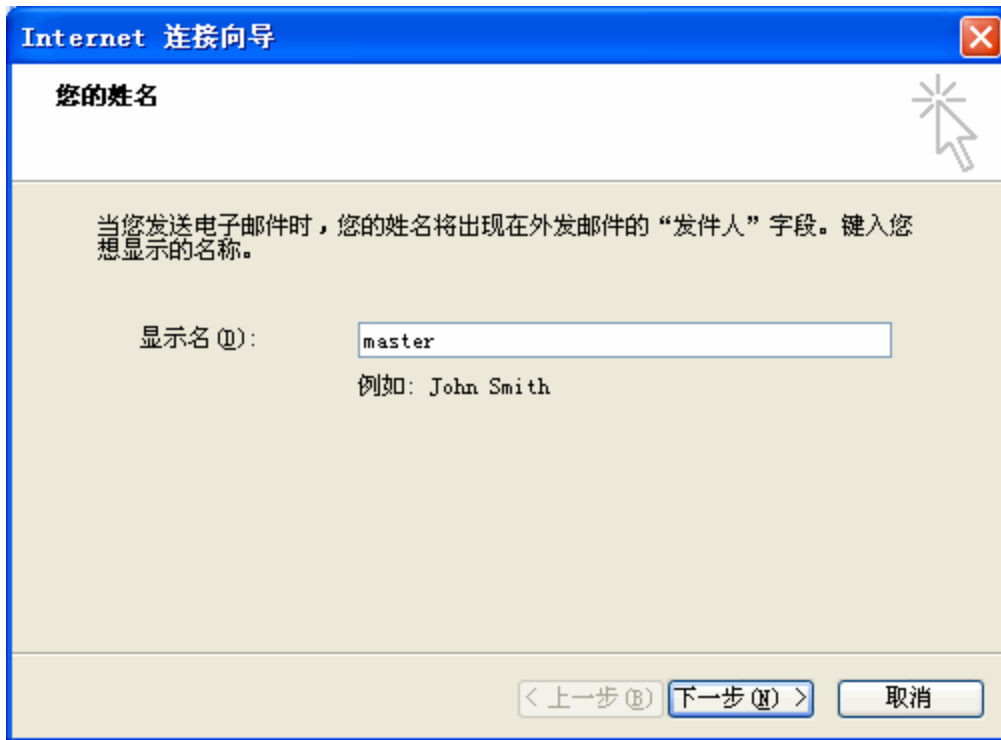
第 1 步，打开 Outlook Express，并选择 工具 → 账户



第 2 步，添加邮件



第 3 步，显示名称



第 4 步，邮箱地址



第 5 步，邮箱服务器地址



第 6 步，账户名 密码

Internet 连接向导



Internet Mail 登录



键入 Internet 服务提供商给您的帐户名称和密码。

帐户名 (A):

密码 (P):

记住密码 (M)

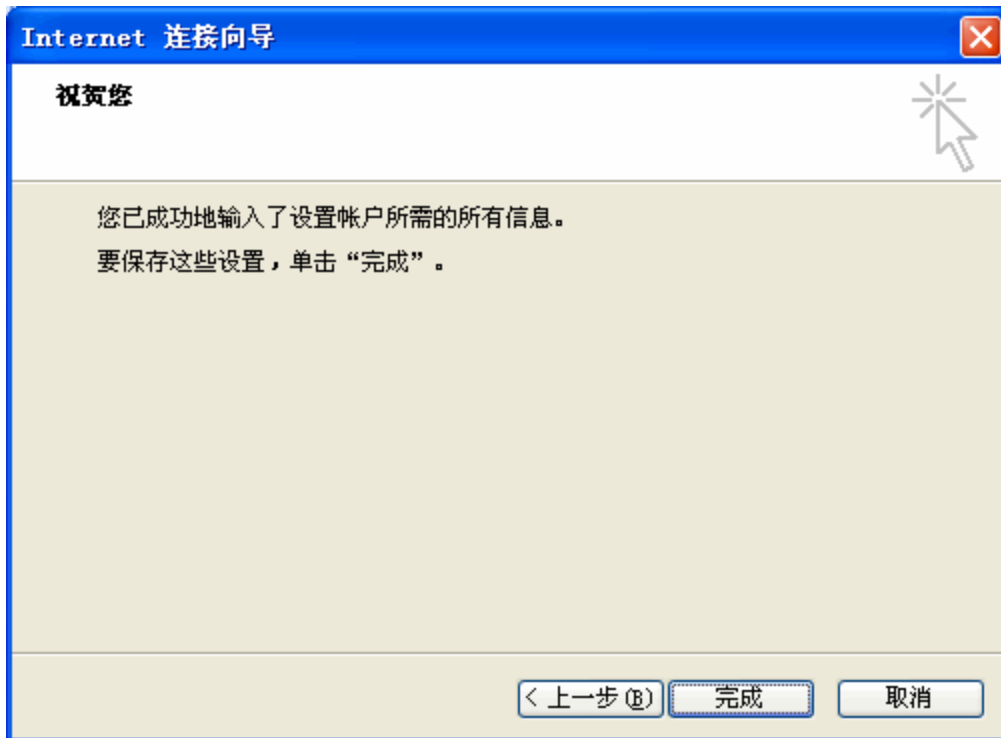
如果 Internet 服务供应商要求您使用“安全密码验证 (SPA)”来访问电子邮件帐户，请选择“使用安全密码验证 (SPA) 登录”选项。

使用安全密码验证登录 (SPA) (S)

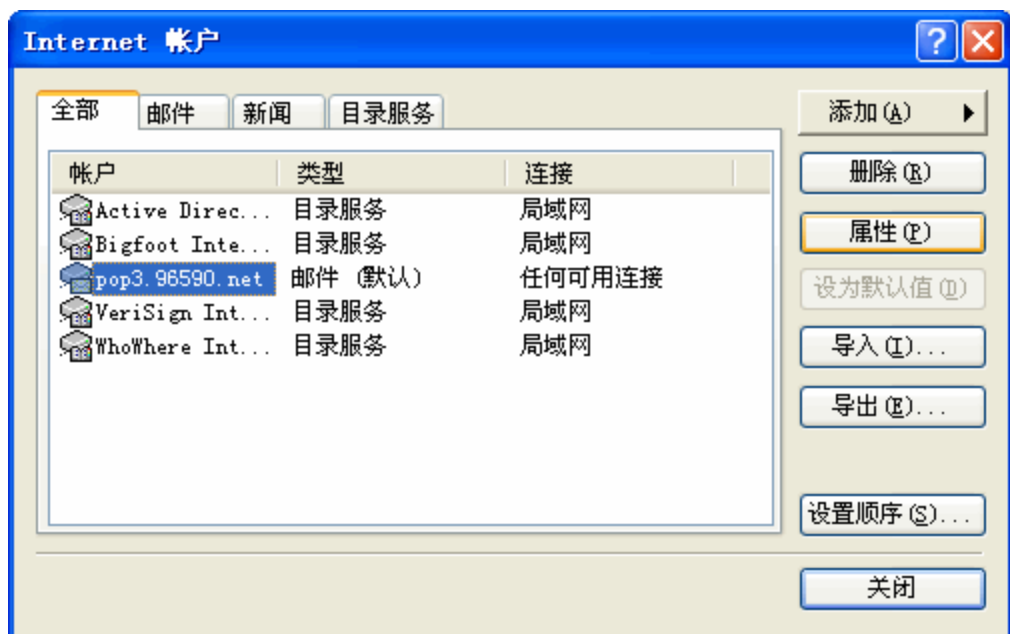
< 上一步 (B)

下一步 (N) >

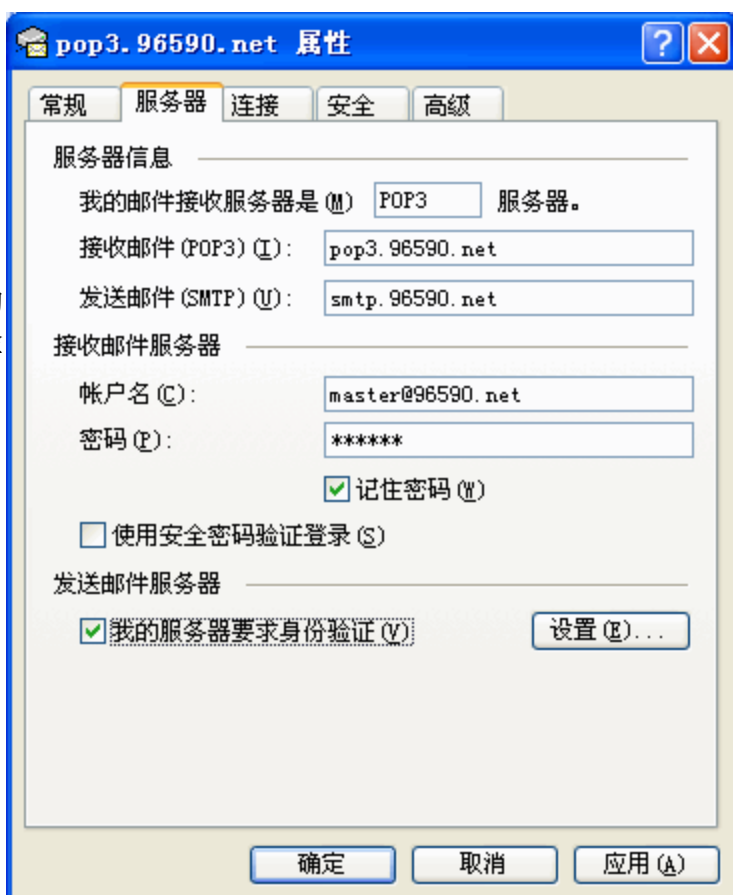
取消



第 7 步，选择 **pop3.96590.net** —> 属性

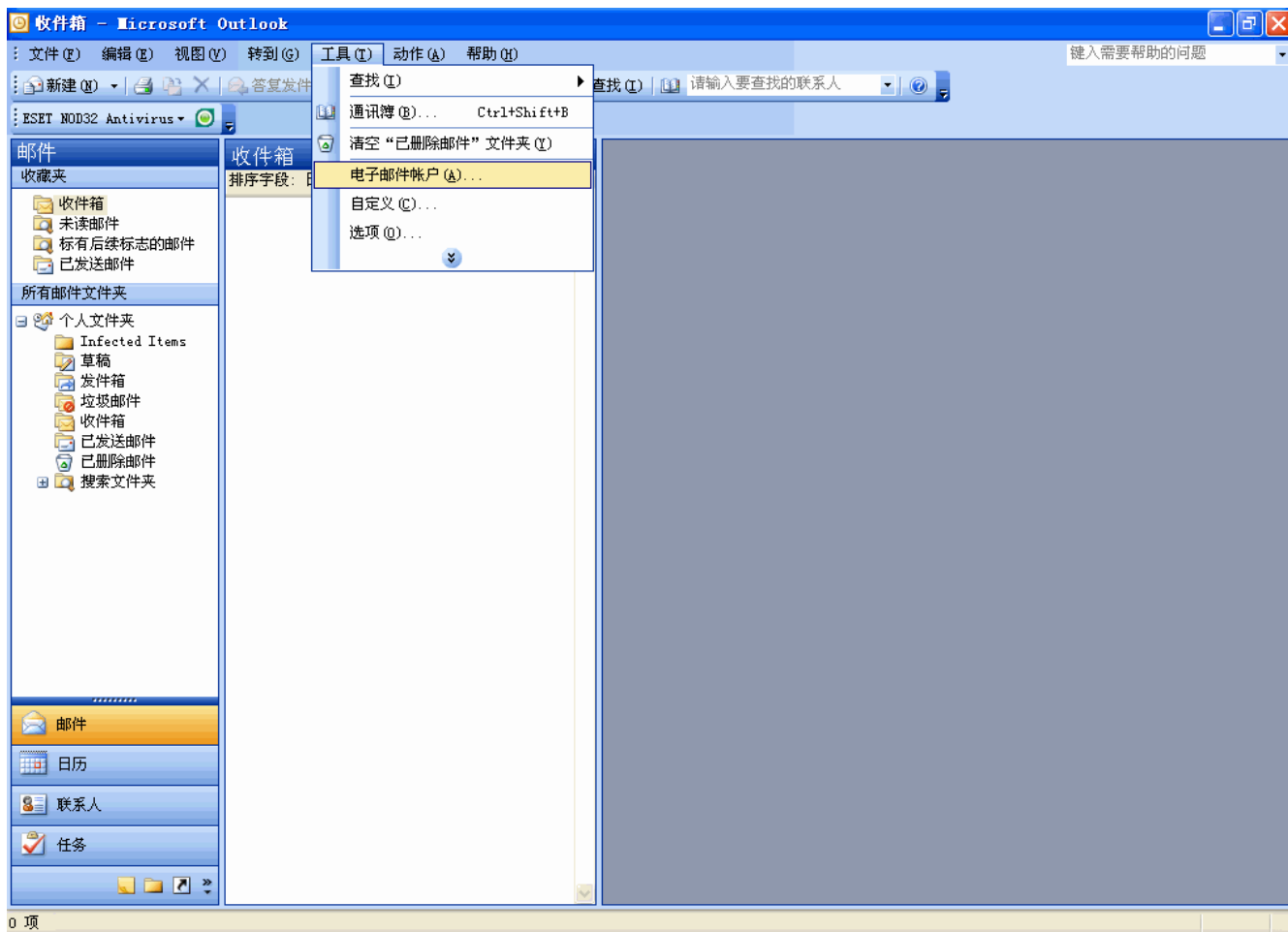


第 8 步，选择 我的服务器要求身份验证 确定完成



Microsoft Outlook 设置

第 1 步，打开 Microsoft Outlook，并选择 工具 → 电子邮件账户



第 2 步，添加邮件账户



本向导允许您更改 Outlook 所使用的电子邮件帐户和目录。

电子邮件

- 添加新电子邮件帐户 (E)
- 查看或更改现有电子邮件帐户 (V)

目录

- 添加新目录或通讯簿 (D)
- 查看或更改现有目录或通讯簿 (D)

< 上一步 (E)

下一步 (E) >

关闭 (C)

电子邮件帐户



服务器类型



请选择新建电子邮件帐户的服务器类型。

- Microsoft Exchange Server (M)**
连接到 Exchange Server，阅读电子邮件、访问公用文件夹和共享文档。
- POP3 (P)**
连接到 POP3 电子邮件服务器，下载电子邮件。
- IMAP (I)**
连接到 IMAP 电子邮件服务器，下载电子邮件并同步处理邮箱文件夹。
- HTTP (H)**
连接到 HTTP 电子邮件服务器，例如：Hotmail，下载电子邮件并同步处理邮箱文件夹。
- 其他服务器类型 (A)**
连接到其他工作组或第三方邮件服务器。

< 上一步 (B)

下一步 (N) >

取消

电子邮件帐户

Internet 电子邮件设置 (POP3)
这些都是使电子邮件帐户正确运行的必需设置。

用户信息

您的姓名 (N):

电子邮件地址 (E):

服务器信息

接收邮件服务器 (POP3) (I):

发送邮件服务器 (SMTP) (Q):

登录信息

用户名 (U):

密码 (P):

记住密码 (R)

使用安全密码验证登录 (SPA) (L)

测试设置

填写完此些信息之后，建议您单击下面的按钮进行帐户测试。(需要网络连接)

Internet 电子邮件设置

常规 发送服务器 连接 高级

我的发送服务器 (SMTP) 要求验证 (Q)

使用与接收邮件服务器相同的设置 (U)

登录使用 (L)

用户名 (U):

密码 (P):

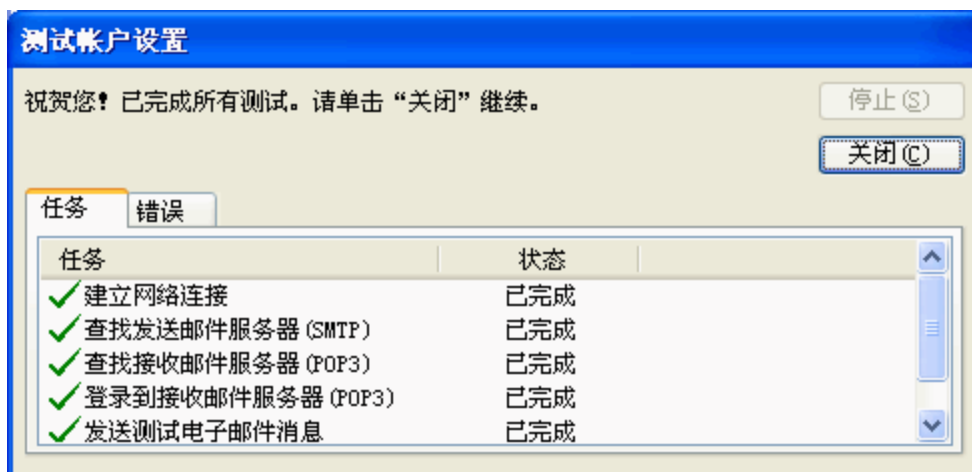
记住密码 (R)

使用安全密码验证登录 (SPA) (S)

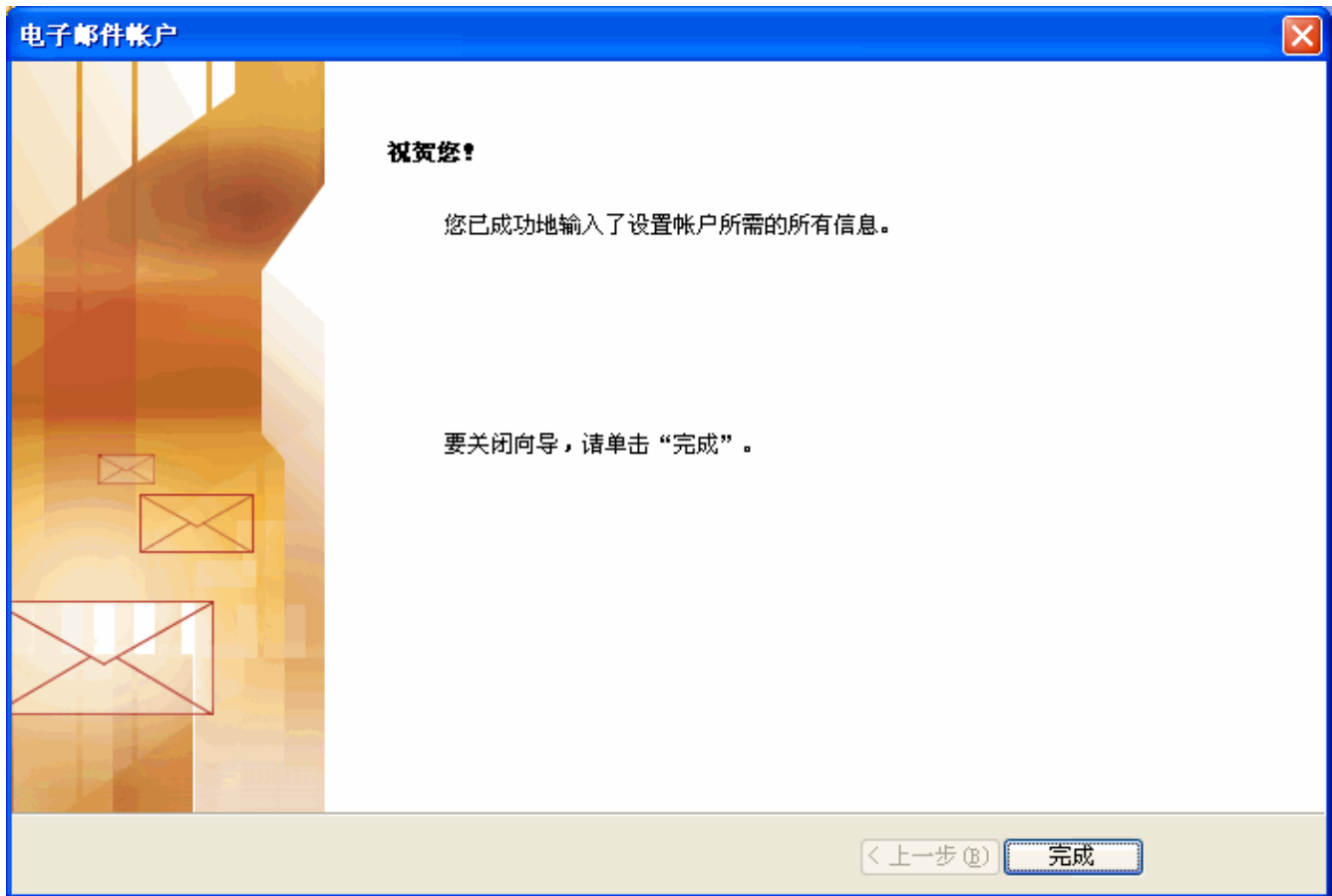
发送邮件前请先登录接收邮件服务器 (I)

第 3 步，选择其它设置 要求验证

第 4 步，选择 测试帐户设置

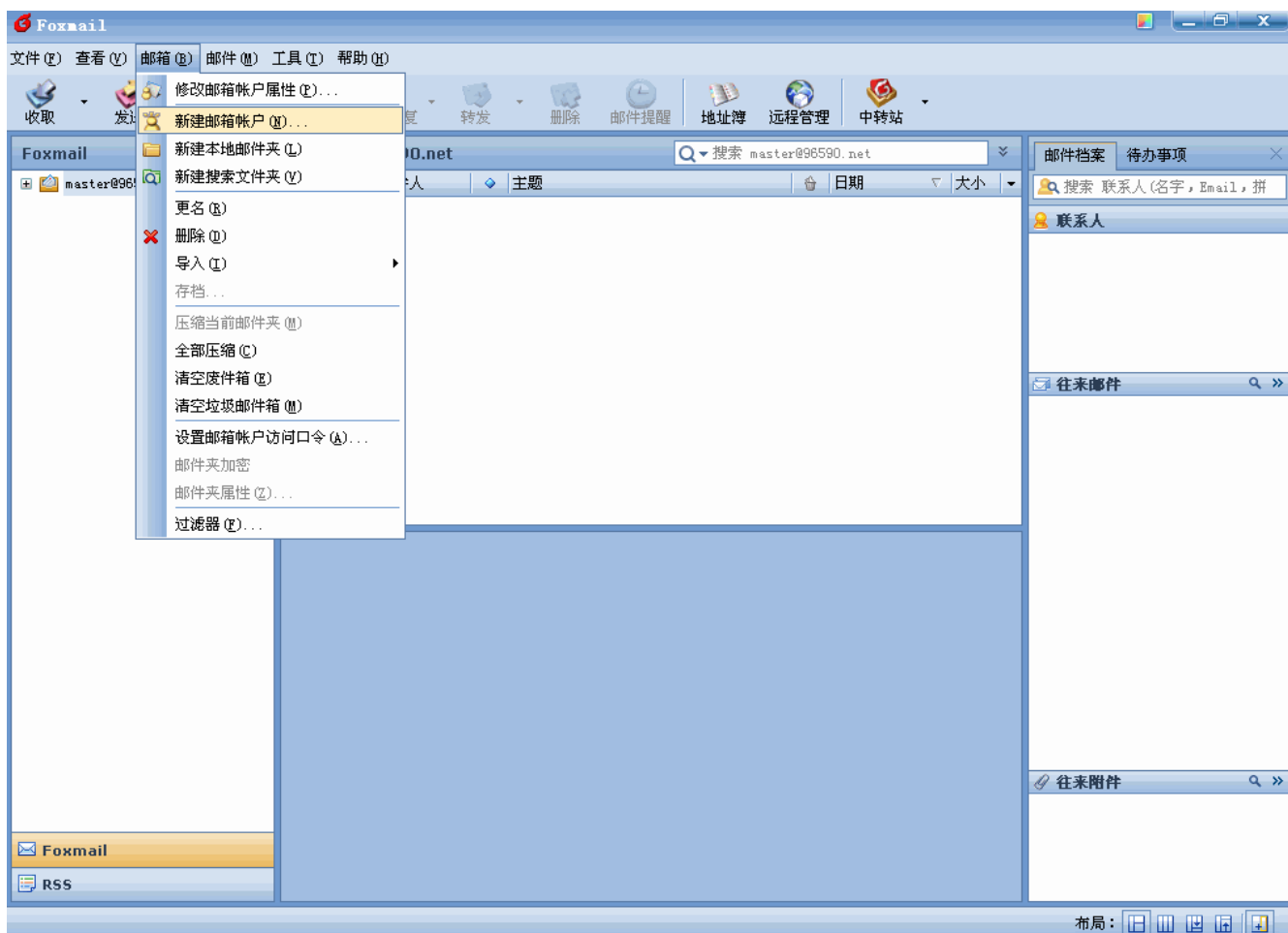


第 5 步，完成



Foxmail 设置

第 1 步，打开 Foxmail，并选择 邮箱 —> 新建邮箱账户





建立新的用户帐户

红色项是您需要填写的。其它选填，如“密码”可在收发邮件时再输入。

[必填] 电子邮件地址 (A):

密码 (W):

“帐户名称”是在Foxmail中显示的名称，以区分不同的邮件帐户。“邮件中采用的名称”可填您的姓名或昵称，将包含在发出的邮件中。

[必填] 帐户显示名称 (U):

邮件中采用的名称 (S):

“邮箱路径”按默认即可。您也可以自行指定邮件的保存路径。

邮箱路径 (M):

向导



指定邮件服务器

POP3 (PostOffice Protocol 3) 服务器是用来接收邮件的服务器，您的邮件保存在其上。如 public.guangzhou.gd.cn。

接收服务器类型 (T): POP3

接收邮件服务器 (I): pop3.96590.net

邮件帐户 (A): master@96590.net

SMTP (Simple Mail Transfer Protocol) 服务器用来中转发送您发出的邮件。SMTP 服务器与 POP3 服务器可以不同。

发送邮件服务器 (O): smtp.96590.net

高级 (A)...

< 上一步 (B) 下一步 (N) >

取消 (C)

帮助 (H)

第 3 步，选择 测试帐户设置 完成



帐户建立完成

按“完成”键完成帐户建立。

测试帐户设置(T)...

您希望在别人阅读您的邮件时同时显示您的图片吗？您可以选择任何图片文件来剪切一部分作为您的图片。



选择图片(S)

清除图片(C)

< 上一步(B)

完成

取消(C)

帮助(H)

测试帐户设置



帐户设置测试已完成。

停止 (S)

关闭 (C)

- ✓ 查找发送邮件服务器 (SMTP)
- ✓ 登录到发送邮件服务器 (SMTP)
- ✓ 发送测试电子邮件信息
- ✓ 查找接收邮件服务器 (POP3)
- ✓ 登录到接收邮件服务器 (POP3)
- ✓ 检查邮件信息

✓ 帐户设置测试已通过。

邮箱常见问题：

为什么我每次收发邮件都要输入一次用户名和密码？

答：请检查您在 **outlook** 里的邮箱设置。注意邮件地址写全称，“我的发送服务器要求验证”打勾，“使用安全密码验证登陆”不打勾。设置完毕后保存，再次登陆。

为什么我有一封邮件总在发送箱里发不出去？

答：首先确保您的邮箱内邮件大小未超过您申请的邮箱大小，如果超过，请删除或转移不重要的邮件。如果没超过，请检查是否您今天发送的邮件封数超过 **500** 封，超过额度，邮箱就不能接收和发送邮件了。**24** 小时后恢复正常使用。超过额度的原因很可能是您的邮箱被盗号，此帐号不停地发送邮件，请您修改帐号密码，再查杀木马等病毒。杀完毒 **3** 小时后再尝试发送邮件。如果您的企业用户数和空间用完需扩容，请联系您在环球网络的业务员。

如何修改我的邮箱密码？

答：请登陆邮箱网页“**webmail.96590.net**”，进入您的邮箱，点击设置——帐户，输入您的新密码，再一次输入新密码，然后保存。您如果使用 **outlook**，请修改里面的帐户设置，才能在登陆 **outlook** 时自动接收邮件。注意，只是修改 **outlook** 里的密码是没用的。

为什么我打开“域管理”界面显示的是英文版？

答：由于浏览器的版本，可能会显示中英两种界面，比如火狐系列显示的是英文版。请改用 **IE** 浏览器试试。

为什么我的邮箱发送不了邮件，还报错“服务器终止连接”？

答：您的客户机不能与邮箱服务器建立连接，请检查您的帐户设置。接收服务器 **pop3: pop3.96590.net**，发送服务器 **SMTP:smtp.96590.net**。

为什么我在 **outlook** 里删除邮件，邮箱还会跳出“邮箱已满”的报错？

答：首先请您到邮箱网页上删除或转移邮件。一般情况下，**outlook** 能将邮件从邮箱服务器上接收下来，邮箱服务器上就不保存邮件副本了，但是如果您平时首先用网页邮箱看邮件的话，即使后来 **outlook** 接收了邮件，邮件还是会保存在邮箱服务器上的。所以您必须到邮箱网页上清理邮件。

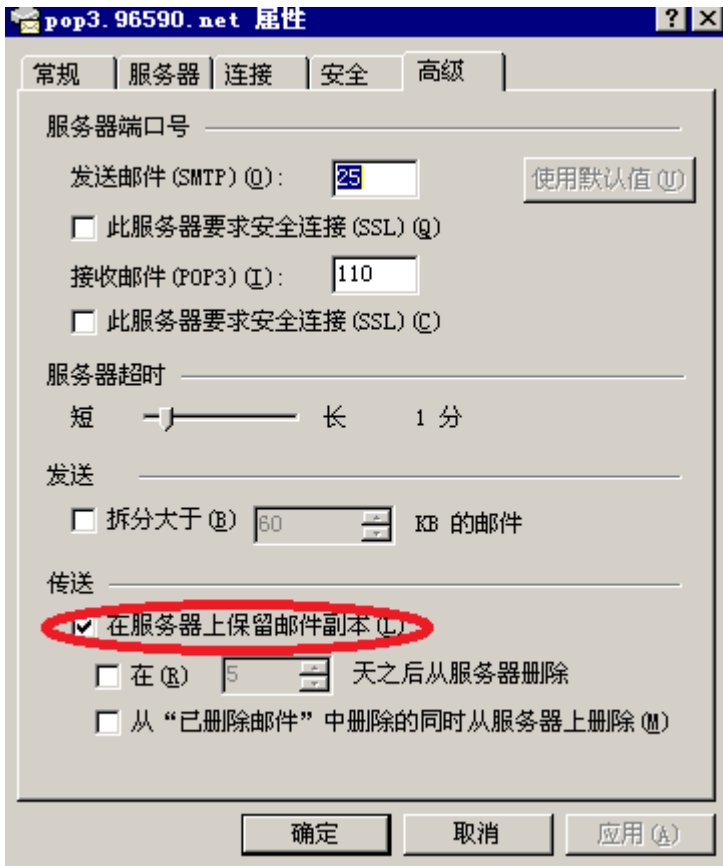
为什么我发送的邮件被报错非法邮件被禁止发送？

答：因为您的邮箱被太多 **IP** 进行 **DOS** 攻击，所以将您的邮箱名放入“**FROM** 黑名

单”，等待攻击停止。如果您急需此帐号的话，请联系邮箱客服人员。

为什么我用 **outlook** 接收邮件，但是仍然会警告我邮箱容量满？

答：您可以先到 **webmail** 上看一下，是否以前接收过的邮件在服务器上仍然保存着。这很有可能是您在 **outlook** 里设置了在服务器上保留副本，请先将 **webmail** 上的邮件清空，然后到 **outlook-工具-账户-属性-高级**，选项中将勾选去除。



为什么我在使用 **outlook** 等工具发送邮件时，总是反复的让我确认邮箱的密码？

答：请您到 **webmail** 上登录并发送测试邮件，如果成功，则服务器或帐号的问题可以排除。那表明您今天发送的邮件封数超过 **500** 封，超过额度，**24** 小时后恢复正常使用。超过额度的原因很可能是您的邮箱被盗号，此帐号不停地发送邮件，请您修改帐号密码，再查杀木马等病毒。杀完毒 **3** 小时后再尝试发送邮件。如果您的企业用户数和空间用完需扩容，请联系您在环球网络的业务员。